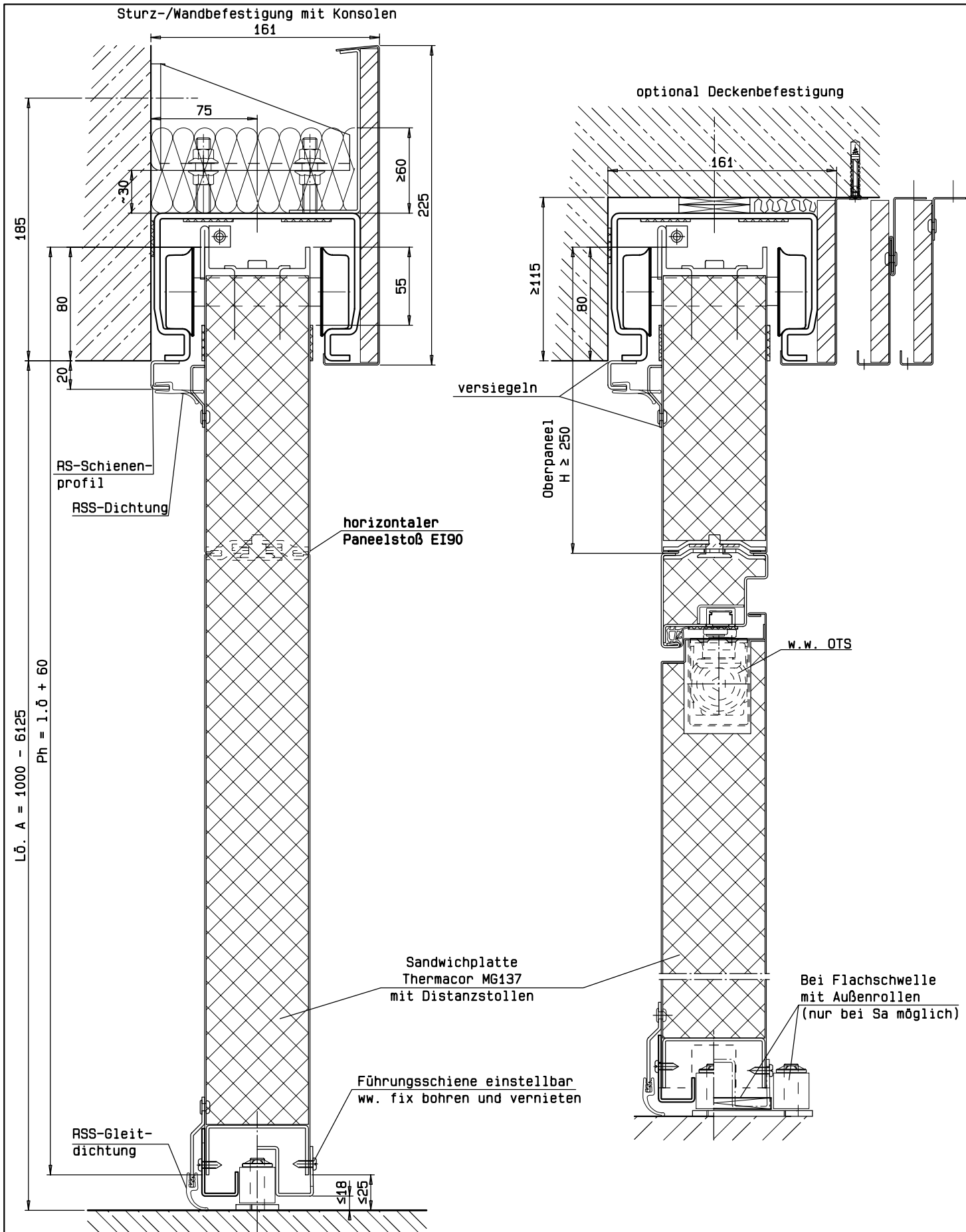


System Schröders
 Innovation Tür und Tor

Gerhard-Welter-Straße 7; D-41812 Erkelenz

Einflügeliges Stahlschiebetor
 EI:90 S200/Sa C2
 "System Schröders ST-11"
 Horizontalschnitt



System Schröders
Innovation Tür und Tor

Gerhard-Welter-Straße 7; D-41812 Erkelenz

Einflügeliges Stahlschiebetor
EI290 S200/Sa C2
"System Schröders ST-11"
Vertikalschnitt